



中国·哈尔滨

哈尔滨市，黑龙江省省会，土地面积5.31万平方公里，市区面积7086平方公里，人口1063.6万。哈尔滨地处东北亚中心地带，是中国东北部的政治、经济、文化中心，是中国著名的历史文化名城、国际冰雪文化名城，是中国的“文化之都”“音乐之都”“冰城夏都”，被誉为欧亚大陆的明珠，素有“东方小巴黎”“东方莫斯科”之美誉。

在12世纪，中国曾有4位皇帝把这里作为都城，是金、清两代王朝的发源地。在19世纪末20世纪初就有16个国家在这里设有使领馆，33个国家16万侨民在这里居住生活。

哈尔滨城市建筑中西合璧。这里有著名的中央大街、索菲亚教堂、清真寺等俄式、阿拉伯式建筑。夏天的哈尔滨气候宜人、绚丽多姿，是消夏避暑的理想去处；冬天的哈尔滨银装素裹、流光溢彩，冰雪文化异彩纷呈，享誉中外。一年一度的国际冰雪节、哈尔滨之夏音乐会、国际经贸洽谈会等大型活动显示了哈尔滨深厚的文化底蕴。

哈尔滨是高等院校和科研院所较为集中的城市之一。是现代汉语普通话最为标准的区域之一，是学习汉语的理想城市。

哈尔滨交通便利，太平国际机场有23家国内外航空公司开通国内、国外航线82条，形成以哈尔滨为中心，辐射国内重要城市，连接俄罗斯、日本、韩国等周边国家和欧洲、美洲主要国家的空中交通网络。

2015年“龙江丝路带”的总体构想正式纳入国家“一带一路中蒙俄经济走廊”，这也为来哈外宾带来了更大的发展机遇和政策支持。





哈尔滨师范大学

哈尔滨师范大学创建于1951年。是一所具有悠久办学历史、以教师教育为特色的高水平教学研究型大学,是黑龙江省教育、艺术、人文社会科学和自然科学的重要人才培养基地和科学研究基地,是黑龙江省属重点建设的高水平大学,是中国教育部本科教学工作水平评估优秀学校,是黑龙江省汉语国际推广教师培训中心,国家普通话测试站。学校是中国中西部高校基础能力建设重点院校,是“十三五”时期国家重点支持建设的百所高校之一。

学校坐落于中国北方冰城哈尔滨市,在松花江南岸和北岸有两个校区,形成了“一校二区”的办学格局。学校占地面积346万平方米,建筑面积163.9万平方米。建有以文博馆为核心的四馆一体的展览中心。图书馆藏书360余万册,是中国重点古籍保护单位。

学校设有25个学院(部),开设80个本科专业,104个硕士学位授权学科,24个博士学位授权学科,6个博士后科研流动站。学校现有全日制本科、硕士、博士在校生3.7万人。

学校师资力量雄厚,现有专任教师1800余人,其中教授330余人、副教授660余人,博士、硕士研究生指导教师600余人。现有“国家百千万人才工程”专家、国家有突出贡献中青年专家、国务院政府特殊津贴获得者、国家级教学名师、全国优秀教师等国家级优秀人才90余人。

学校广泛开展国际文化交流与合作,目前已与俄罗斯、美国、英国、法国、日本、加拿大、澳大利亚、波兰、韩国、巴西、埃及等20余个国家和地区的70余所高校、科研机构建立了教育科技合作与学术交流关系。在海外创办了4所孔子学院,学校被国家汉办评为孔子学院先进中方合作机构,是中国政府奖学金、孔子学院奖学金、黑龙江省政府奖学金招生院校,是中国《国际汉语教师证书》考点和汉语水平考试(HSK)基地。

自1984年开展来华留学生教育以来,共培养了来自46个国家和地区的各类留学生10000余名。目前年接收长、短期留学生1000余人。学校现有三栋留学生专用的公寓,总建筑面积23,000平方米,床位600余个,健身房3个,公共厨房12间,公共洗衣房6间。



哈尔滨







校园风光

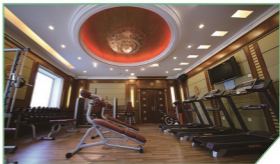


文化体验





校园生活



哈尔滨地图

- 01 哈尔滨师范大学江北校区
哈尔滨市利民经济开发区师大路1号
- 02 哈尔滨师范大学江南校区
哈尔滨市南岗区和兴路50号





哈尔滨师范大学国际教育学院留学生招生办公室
通信地址: 中国黑龙江省哈尔滨市南岗区兴和路50号
邮编: 150080
电话: +86-451-88067479 或 +86-451-86315015
电子邮件: ic@hrbnu.edu.cn
在线报名网址: <http://www.studyatrbnu.com>